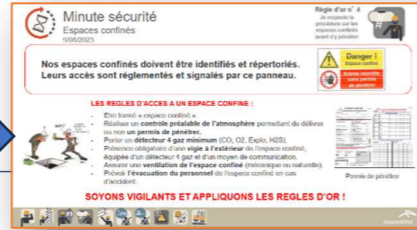


Le 09 août dernier, ArcelorMittal relançait à nouveau l'information lié aux Espaces Confinés avec sa Minute Sécurité traitant succinctement le sujet.



Extrait des CPS (mars 2022)

7.7 TRAVAUX EN MILIEU CONFINE

Toute intervention (ne serait-ce que pour y introduire la tête !) dans un espace confiné est **conditionnée par l'obtention d'un « permis de pénétrer »**. Ce permis **spécifie l'analyse de risques et les moyens** de prévention et de protection à mettre en œuvre pour la réalisation des travaux.

En cas de modification des risques, le « permis de pénétrer » doit être révisé en conséquence. Le permis sera rattaché à une Autorisation de Travail (AT) ou à une Attestation Sécurité (AS). **Toute personne** intervenant dans un espace confiné **doit-être formée** et porter un détecteur multigaz (CO, O2, Explosimètre et H2S).

1 Définition et points clés

- Espace confiné fermé
- Espace confiné ouvert
- Contrôle d'atmosphère
- Vigie
- Ventilation
- Accès/extraction d'un espace confiné

2
Un Espace Confiné peut en plus présenter les dangers suivants :

- Atmosphère dangereuse
- Danger d'enfouissement
- Une configuration dangereuse
- Tout autre danger reconnu comme grave

Voir le point 5

3 DEFINITION :

Un espace confiné est un lieu qui n'est pas occupé en permanence par du personnel et où les échanges naturels de l'air intérieur avec l'atmosphère extérieure sont particulièrement réduits et peuvent entraîner des risques d'asphyxie, d'intoxication, d'explosion, d'incendie.
Dans ces espaces, les risques peuvent être aggravés par une arrivée accidentelle de gaz
Dans toute la mesure du possible, un dispositif de verrouillage doit être mis en place pour accéder dans un espace confiné.

Espace confiné fermé :

Espace clos, dont l'accès se fait généralement par une trappe, trou d'homme ne possédant pas d'aération naturelle suffisante. Dans un tel espace, la seule activité humaine peut conduire à la présence d'une atmosphère délétère.
Exemples d'espace confinés être fermés : citernes, cuves, réservoirs, silos, fours, ...

Espace confiné ouvert :

Espace non clos mais dont le volume, la géométrie, la disposition ne permettent pas une ventilation naturelle suffisante et dans lequel il peut y avoir un risque de présence de gaz délétère non maîtrisé.
Exemples d'espace confinés qui peuvent être ouverts : convertisseur à oxygène, égouts, canalisations, caves mal aérées, puits, fosses, galeries étroites et longues, excavations de plus de 1,5 m de profondeur, ...

4 Exemple d'espace Confiné Ouvert



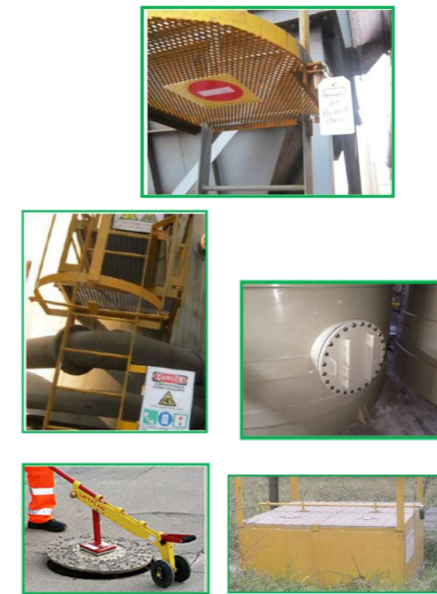
Exemple d'espace Confiné Fermé



5 Les différents risques :

- A. La sous(ou sur)-oxygénation
- B. L'incendie ou l'explosion
- C. Les produits toxiques (CO, H2S ...)
- D. L'Electrocution
- E. L'Ensevelissement

6
L'accès à l'espace confiné doit être verrouillé par un cadenas ou un dispositif nécessitant un outil pour l'ouverture.



Permis de Pénétrer Obligatoire

7 Il faut :
La Consignation, l'A.T. et/ou A.S. (l'Autorisation de Travail/Sécurité) – Si nécessaire
Le permis de Pénétrer,
La vidange, le nettoyage,
L'assainissement de l'atmosphère,
Le Contrôle de l'Atmosphère,
La ventilation naturel ou mécanique si nécessaire,

- Les salariés sont suffisamment formés et informés en regard du travail à réaliser (habilitations, procédures, etc.).
- Les rôles de chacun en cas d'intervention à plusieurs salariés ou plusieurs entreprises sont parfaitement définis (consignation, surveillance, matériel, etc.).
- Toutes les mesures de prévention préconisées sont mises en œuvre. (Moyens de secours ...)

8 Le rôle de la Vigie :

- La VIGIE a en charge :
- De Renseigner le **permis de pénétrer**. Voir ci-contre
 - De s'assurer du bon état de santé de ses collègues en mettant en place un outil de communication défini à l'avance (MOS)
 - De pouvoir prévenir les secours

Elle est formée « Espaces confinés »



Détecteur Gaz Obligatoire



Date de parution :	01/09/2023
Rédigé par :	Olivier & Régis
Versión du doc :	2022-V 1